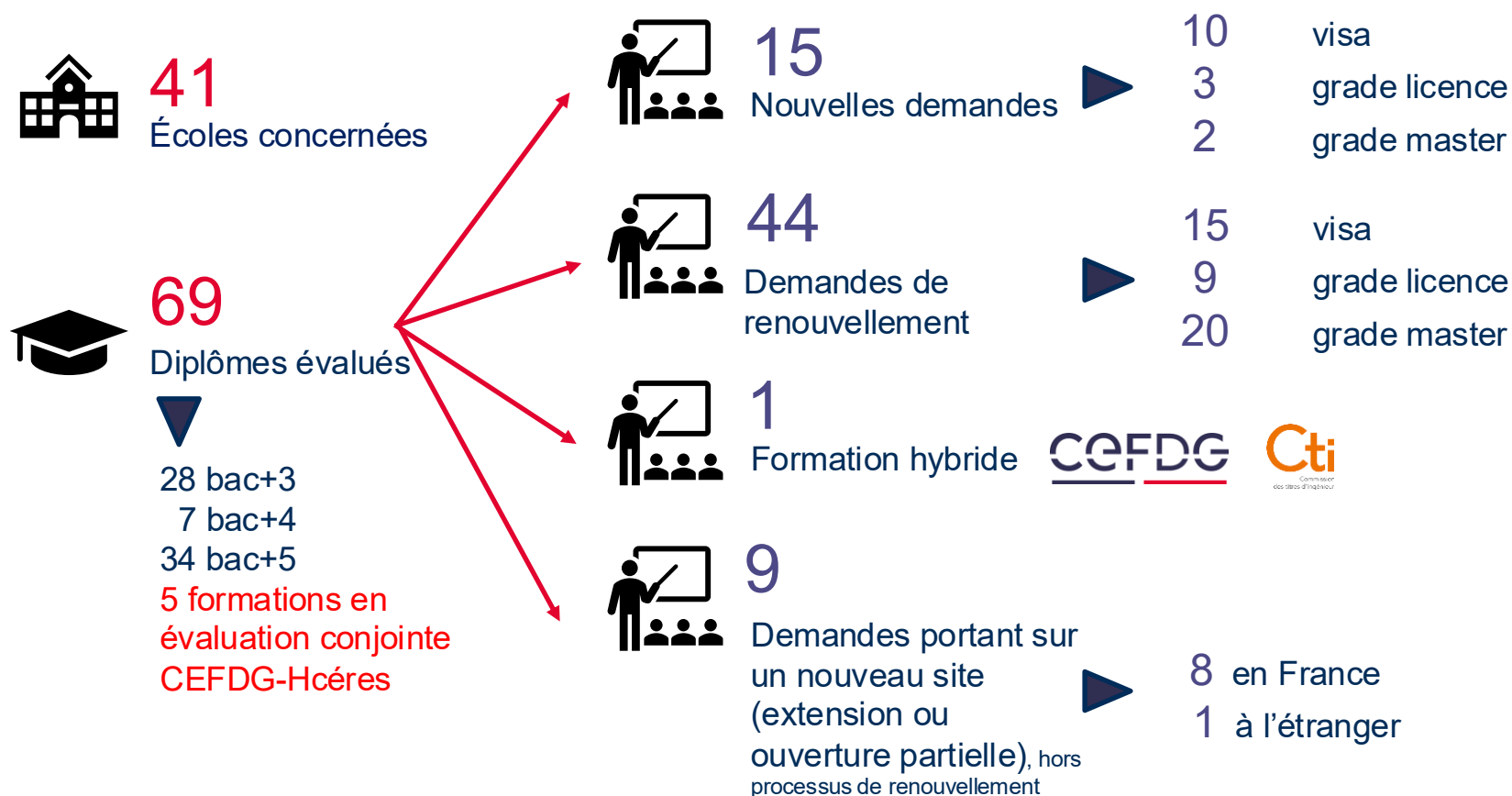
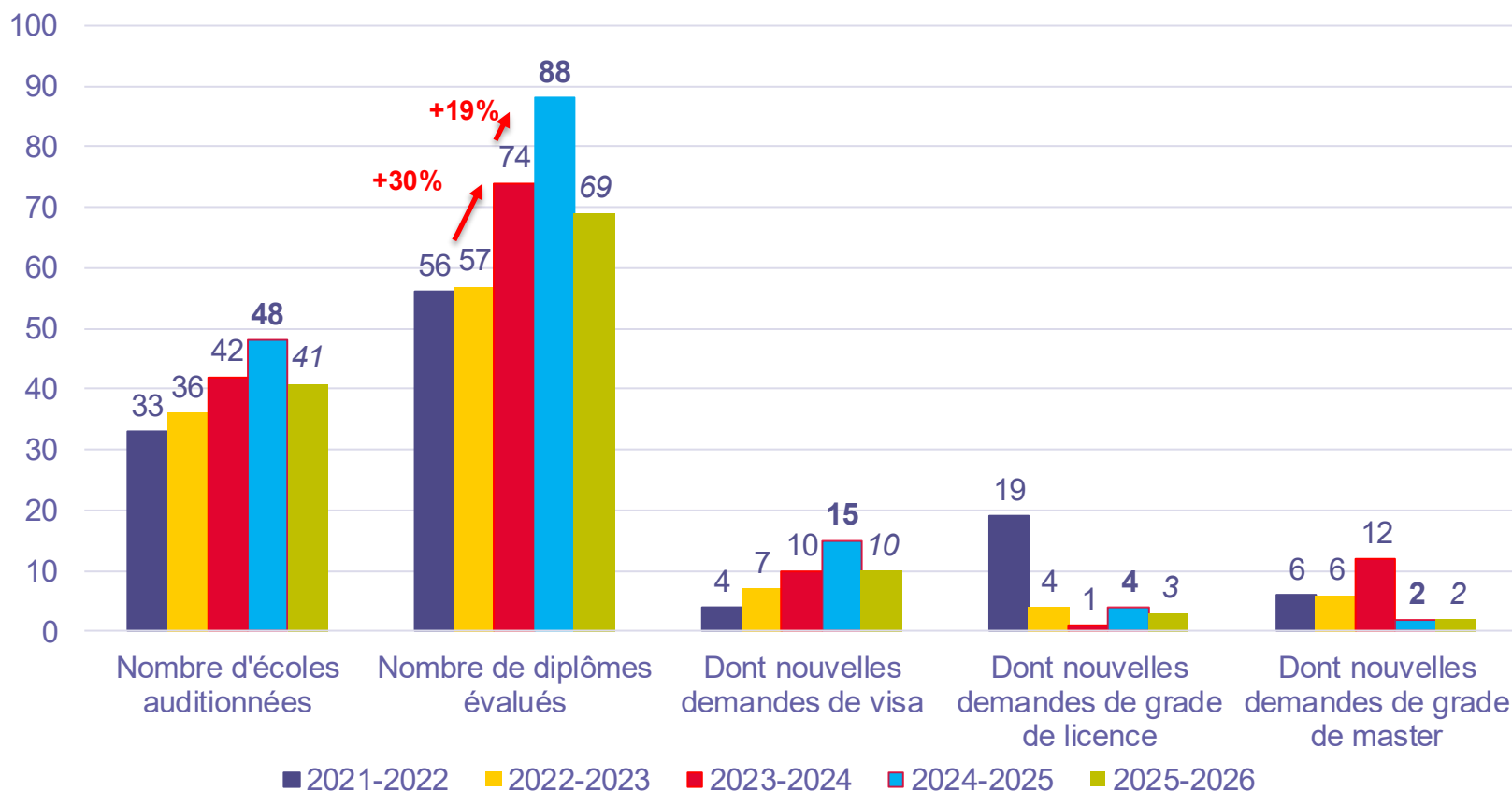


LES DEMANDES EXAMINÉES PAR LA CEFDG EN 2025-2026



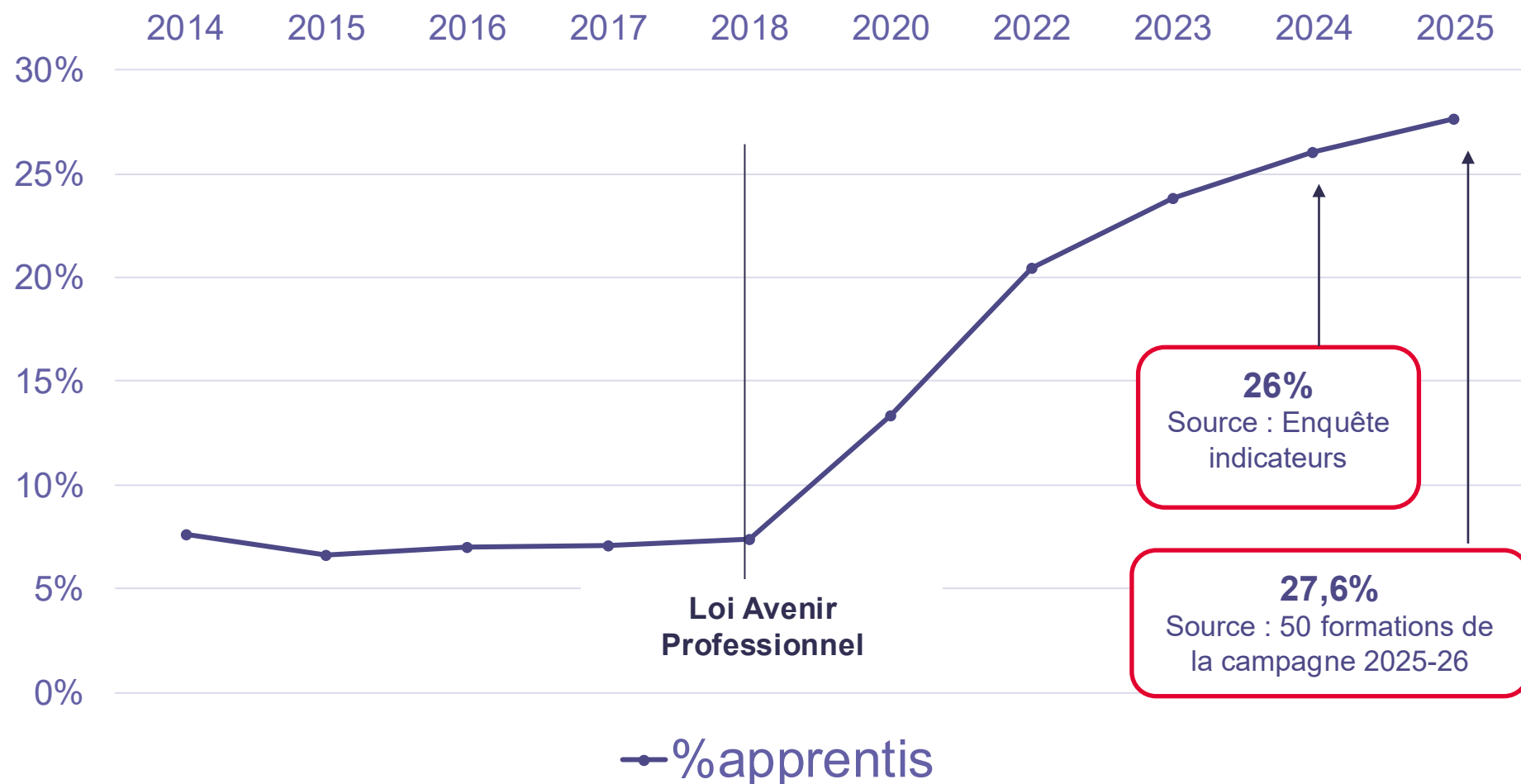
ÉVOLUTION DES DEMANDES 2021-2025



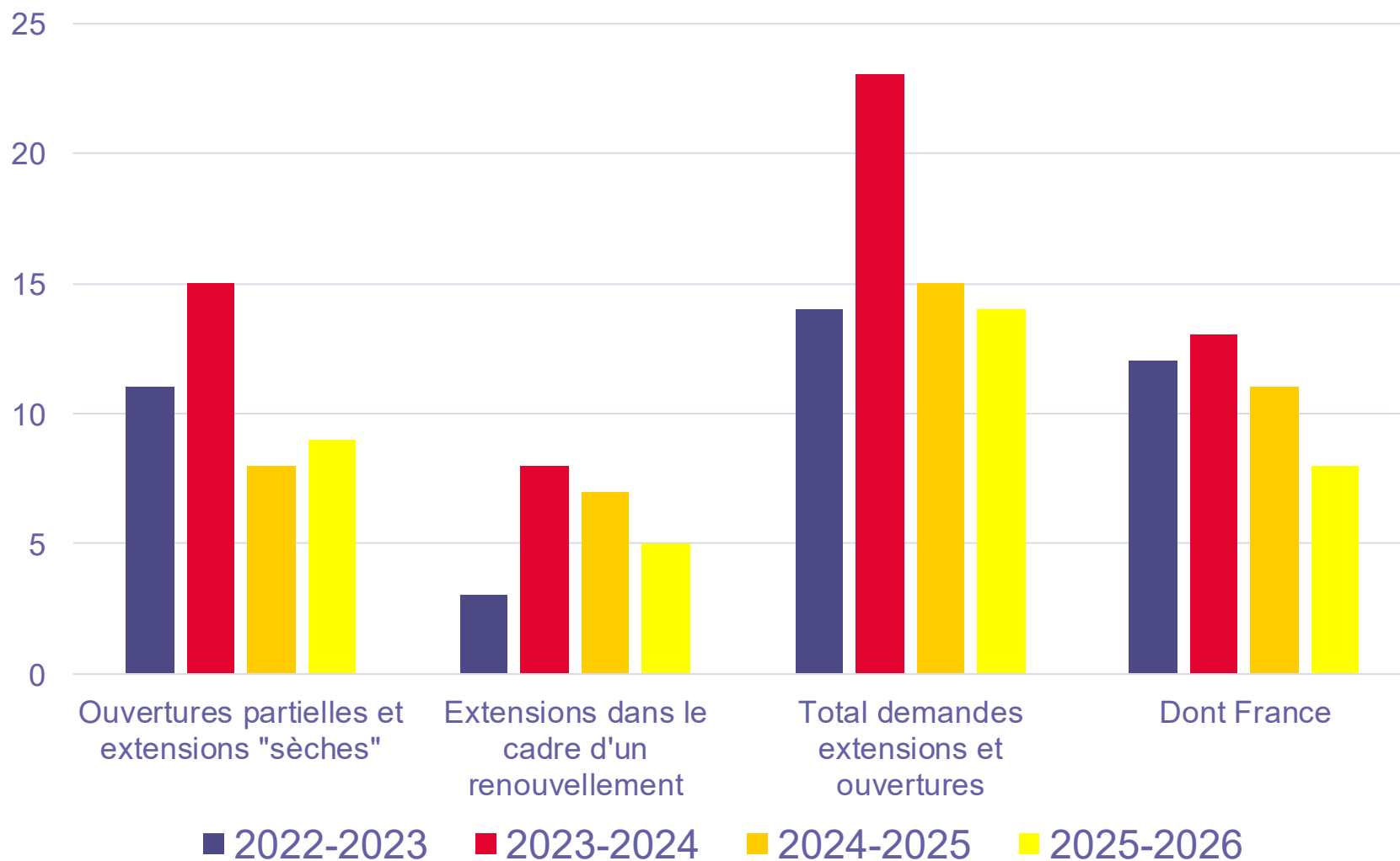
LEVIERS DE CROISSANCE

PROGRESSION DES FORMATIONS EN APPRENTISSAGE

Taux d'apprentis et de boursiers

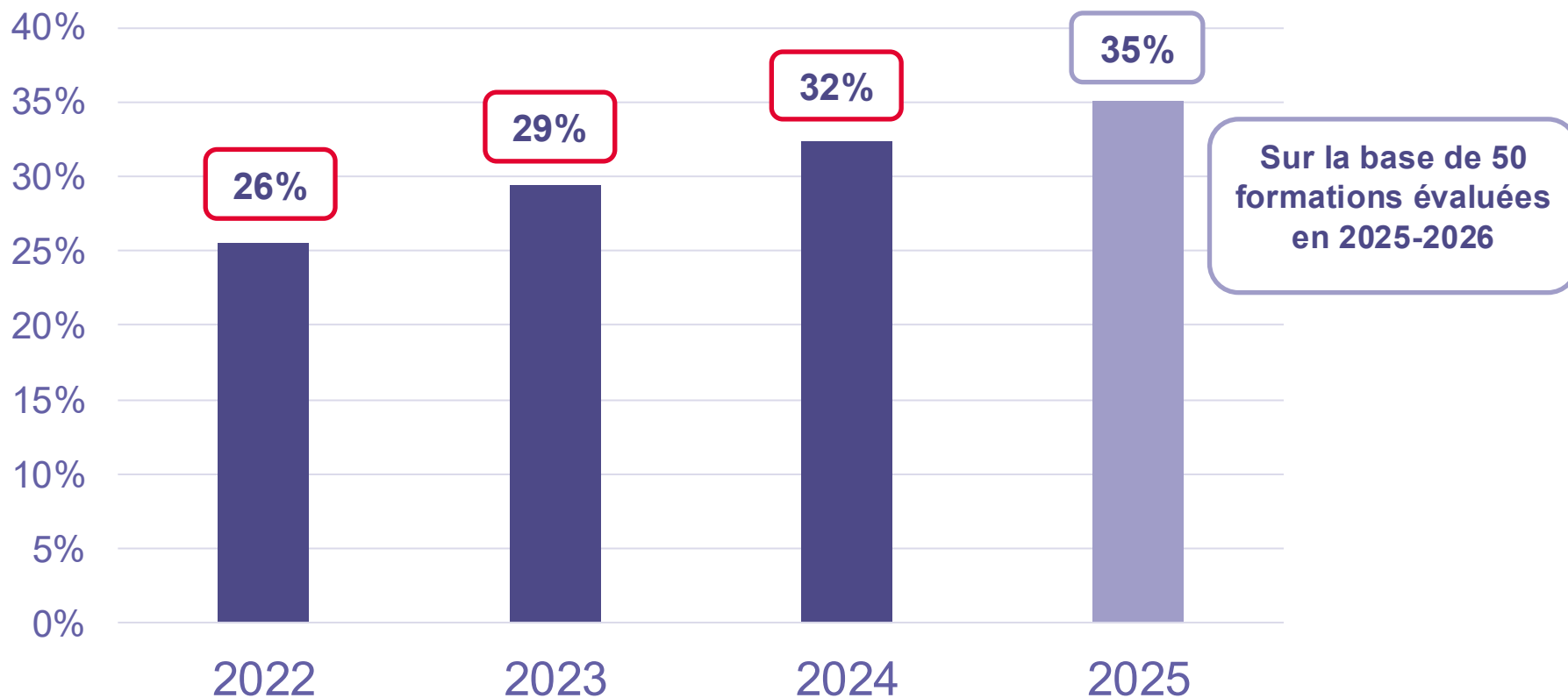


EXTENSIONS ET OUVERTURES EN FRANCE ET À L'ÉTRANGER



PROGRESSION DE LA PART DES ÉTUDIANTS INTERNATIONAUX

Pourcentage d'étudiants internationaux



L'INSERTION PROFESSIONNELLE

	Part des diplômés* en situation d'emploi et évolution par rapport à n-1 Source : enquête indicateurs	Part des diplômés* en situation d'emploi et évolution par rapport à n-1 Source : 41 formations de la campagne 2025-2026
Diplôme bac+3	29% ↓	37% ↑
Diplôme bac+4	36% ↑	32% ↓
Diplôme bac+5	87% ↓	76% ↓

**Diplômés ayant répondu à la dernière enquête d'insertion professionnelle de chaque école (6 mois)*

LES AVIS RENDUS PAR LA CEFDG EN 2025-26 (HORS EXTENSION)

Avis	Nouvelles demandes	Renouvellements
Total des avis rendus par la CEFDG	16	44
▪ dont avis défavorable pour un visa	2	0
▪ dont avis défavorable pour un grade	2	0
▪ dont avis défavorable pour un visa et un grade	0	1
▪ dont avis favorable pour un visa et/ou un grade	11	43
➤ <i>dont favorable pour un visa mais défavorable pour un grade</i>	1	0

UNE TENDANCE AU MODÈLE 0/3/5

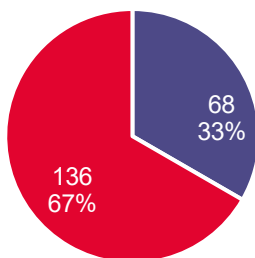


Durée	2022-2023	2023-2024	2024-2025	2025-2026
1 an	1	2	4	0
2 ans	3	7	2	2
3 ans	22	22	22	28
4 ans	11	6	5	0
5 ans	11	16	45	24

LES DIPLÔMES AYANT REÇU UN AVIS FAVORABLE DE LA CEFDG AU 1^{ER} SEPTEMBRE 2026

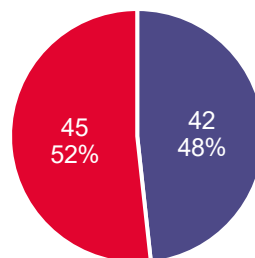
**70 ÉCOLES PROPOSENT 204 DIPLÔMES QUI ONT REÇU UN
AVIS FAVORABLE DE LA CEFDG :**

Tous diplômes



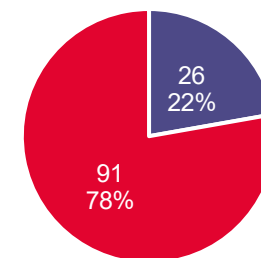
■ VISA SEUL ■ VISA + GRADE

Diplômes bac+3 et bac+4



■ VISA SEUL ■ VISA + GRADE

Diplômes bac+5



■ VISA SEUL ■ VISA + GRADE

4 NOUVEAUX DIPLÔMES EN 2026 PAR RAPPORT À LA RENTRÉE 2025

TENDANCES DE FOND – LES AVIS RENDUS PAR LA COMMISSION

PIERRE BUFFAZ

Enseignant-Chercheur



CLASSEMENT DES VERBATIMS ISSUS DES AVIS DE LA CAMPAGNE 2025-2026



300 points forts*...



361 points de vigilance*...



376 recommandations*...

...répartis en 14 catégories thématiques



Attractivité, recrutement, sélectivité et positionnement de la formation



Stratégie de l'établissement



Ouverture sociale & Diversité



Formation à et par la recherche



Situation financière



Ouverture à l'international



Corps professoral & Encadrement des étudiants



Ancrage territorial & Politique de site



Politique en faveur de la réussite des étudiants



Innovation pédagogique et capacité à répondre à des enjeux contemporains



Politique multisites & Homogénéité de la qualité



Professionalisation (inclus Equilibre hommes/femmes)



Maquette pédagogique du programme



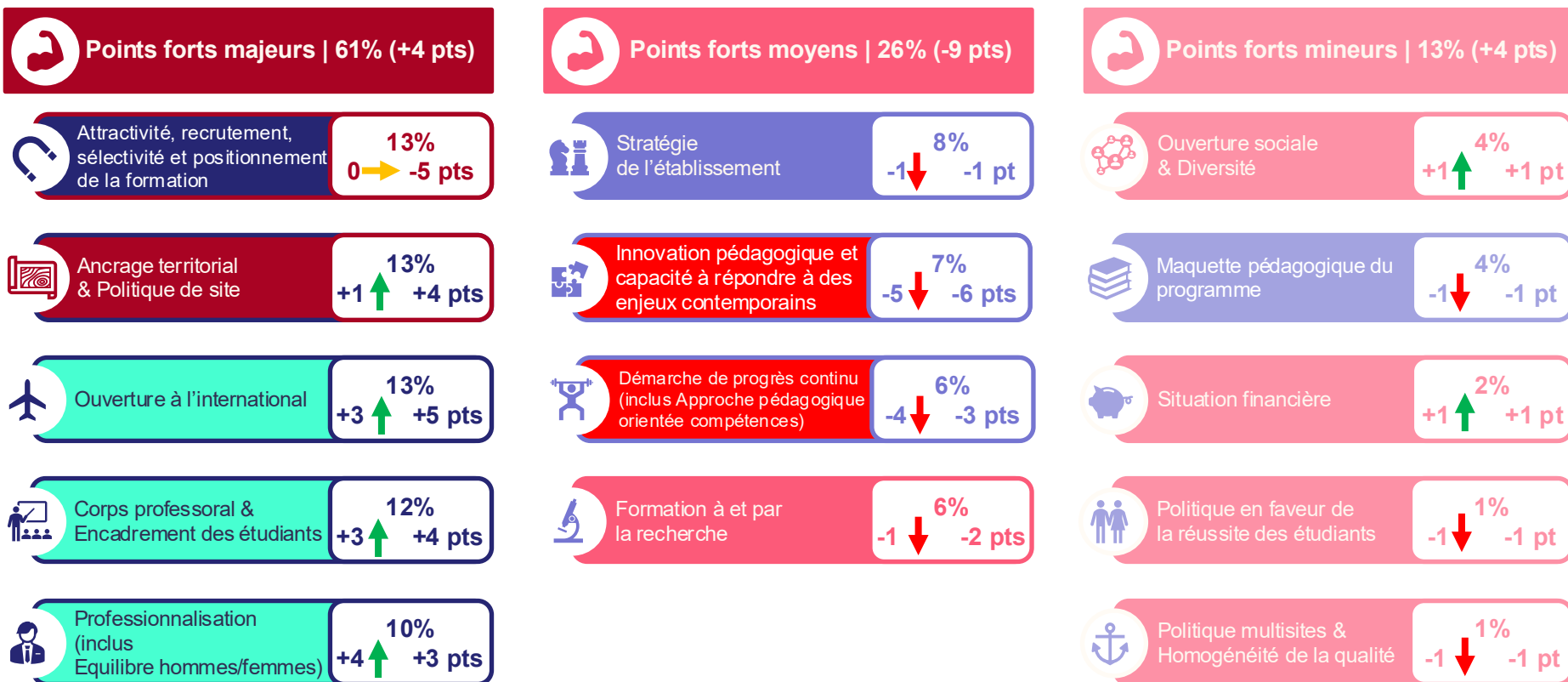
Démarche de progrès continu (inclus Approche pédagogique orientée compétences)

Exemple : « L'ancrage territorial de l'école. » →



Ancrage territorial & Politique de site

FRÉQUENCE D'APPARITION DES CATÉGORIES DE POINTS FORTS EN 2025-2026 VS 2024-2025



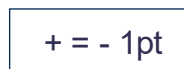
Légende : Nombre de places gagnées/perdus par rapport à 2024-2025



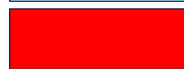
Forte évolution à la hausse



Nombre de points gagnés/perdus par rapport à 2024-2025

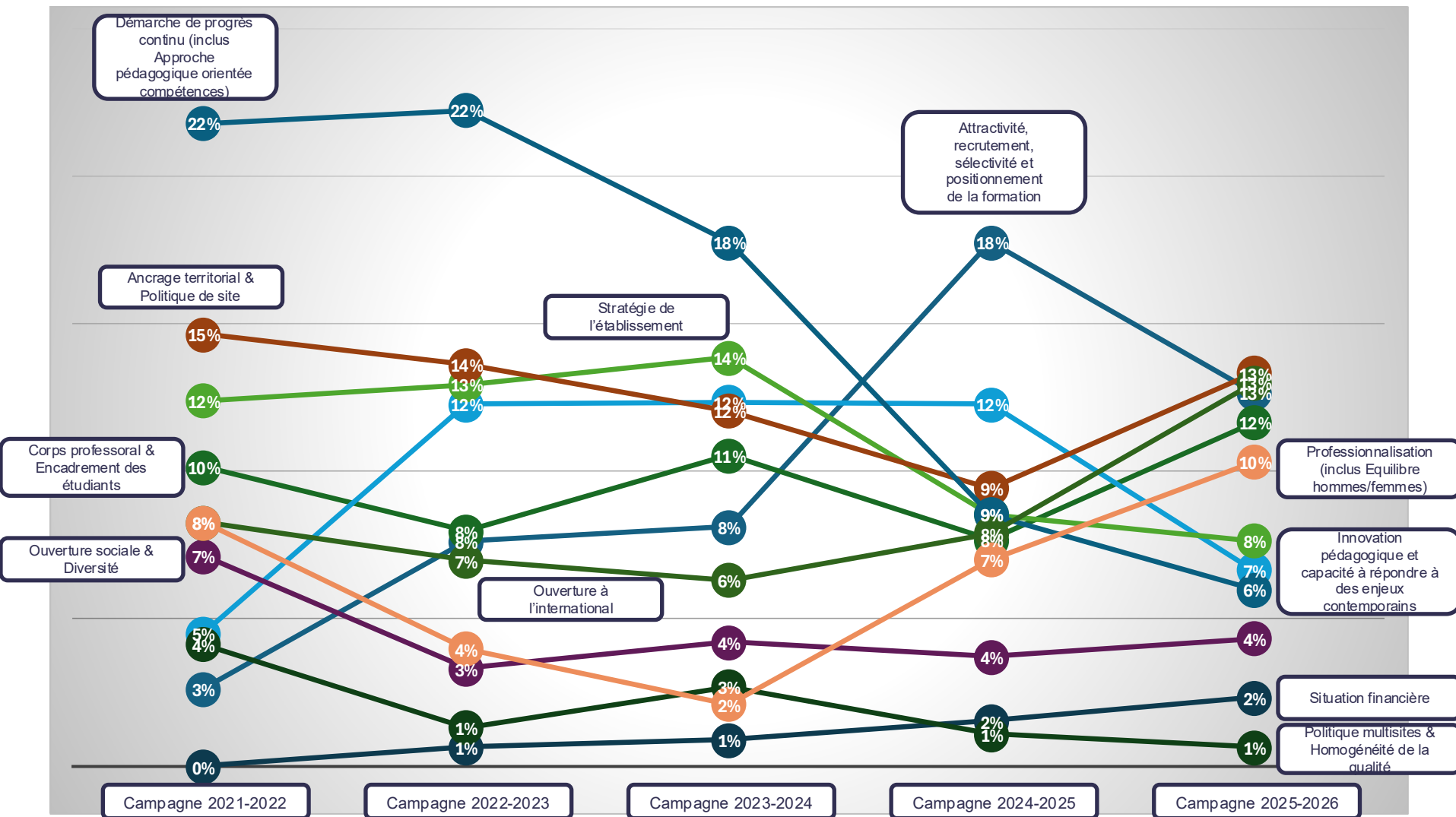


Forte évolution à la baisse





EVOLUTION DES POINTS FORTS MIS EN AVANT PAR LA CEFDG SUR LES 5 DERNIÈRES CAMPAGNES



FRÉQUENCE D'APPARITION DES CATÉGORIES DE POINTS DE VIGILANCE EN 2025-2026 VS 2024-2025



Légende : Nombre de places gagnées/perdus par rapport à 2024-2025



Forte évolution à la hausse



Nombre de points gagnés/perdus par rapport à 2024-2025

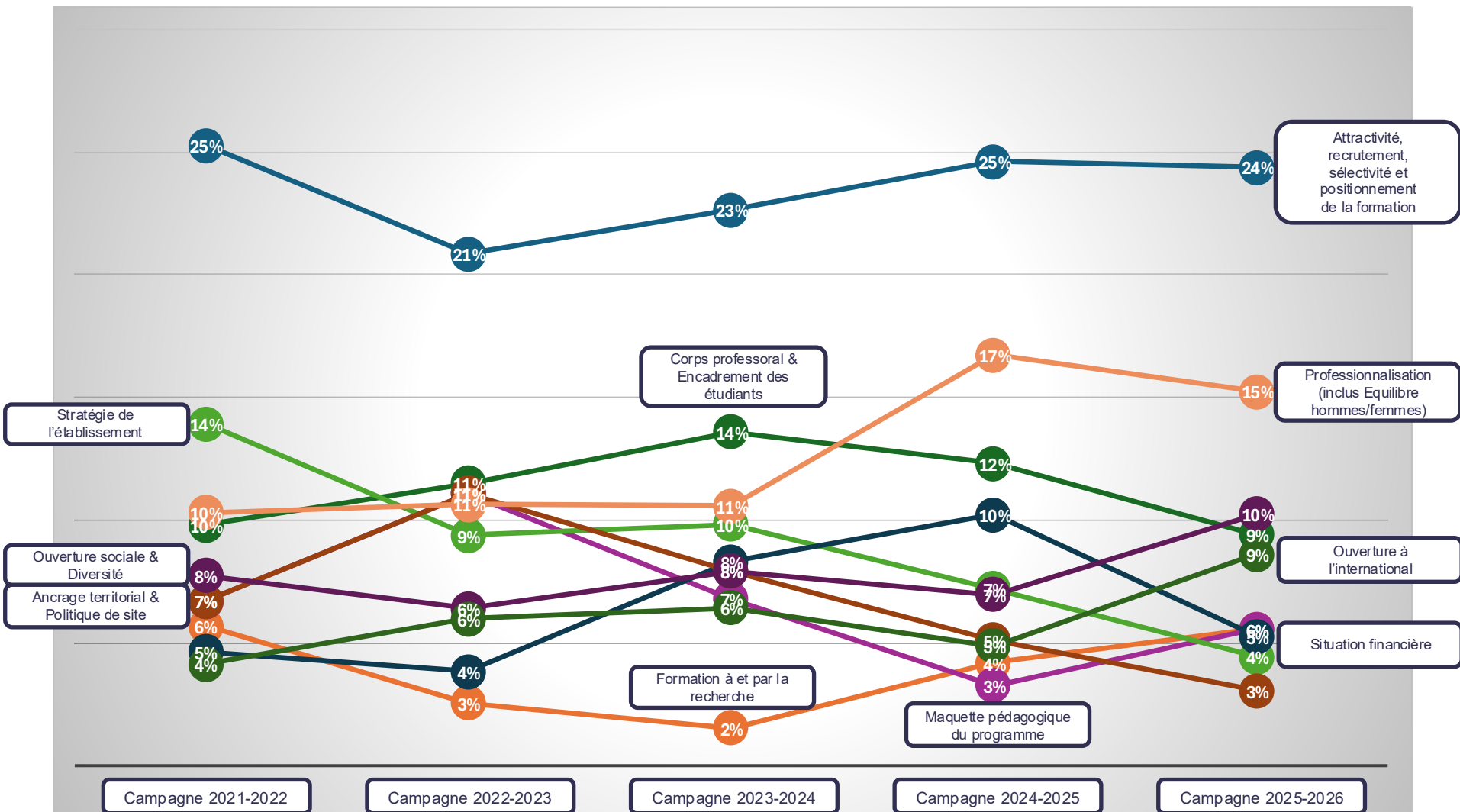
+ = - 1pt

Forte évolution à la baisse

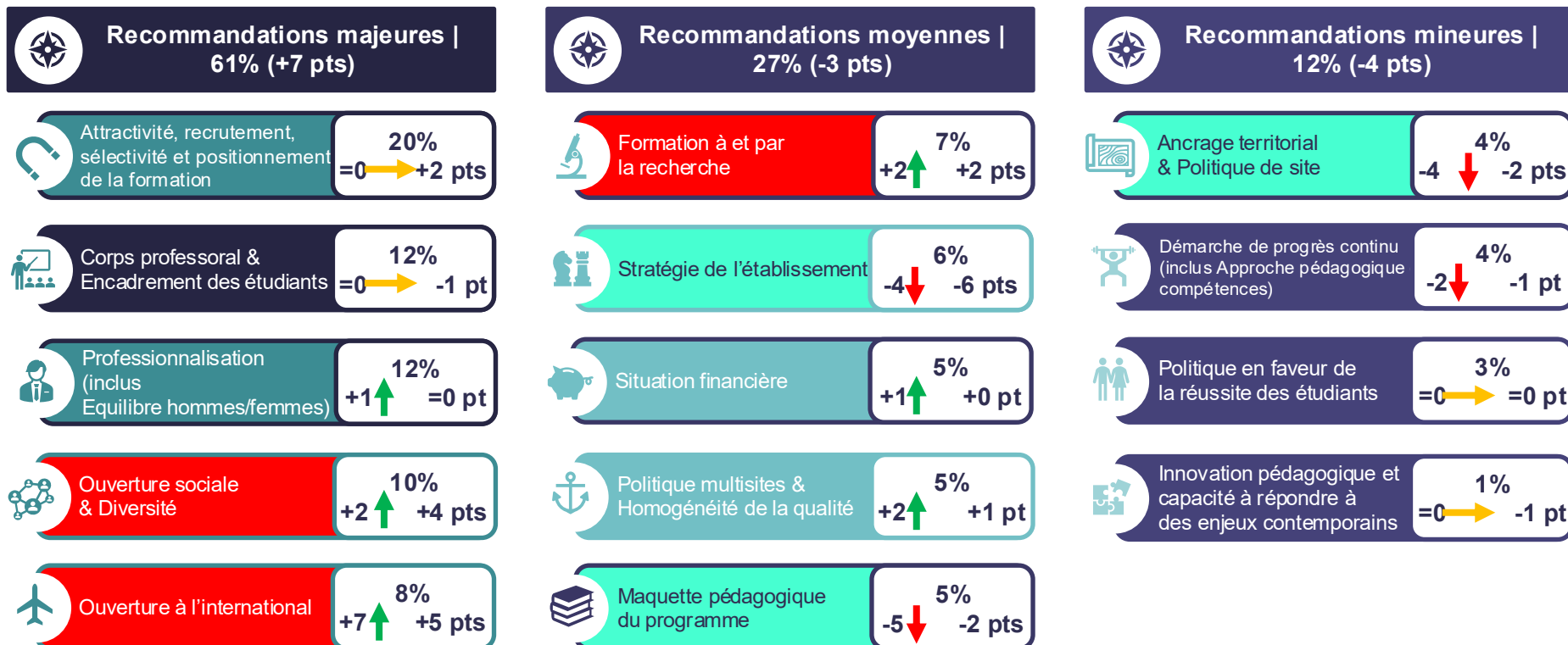




EVOLUTION DES POINTS DE VIGILANCE MIS EN AVANT PAR LA CEFDG SUR LES 5 DERNIÈRES CAMPAGNES



FRÉQUENCE D'APPARITION DES CATÉGORIES DE RECOMMANDATIONS EN 2025-2026 VS 2024-2025



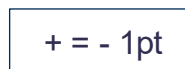
Légende : Nombre de places gagnées/perdus par rapport à 2024-2025



Forte évolution à la hausse



Nombre de points gagnés/perdus par rapport à 2024-2025

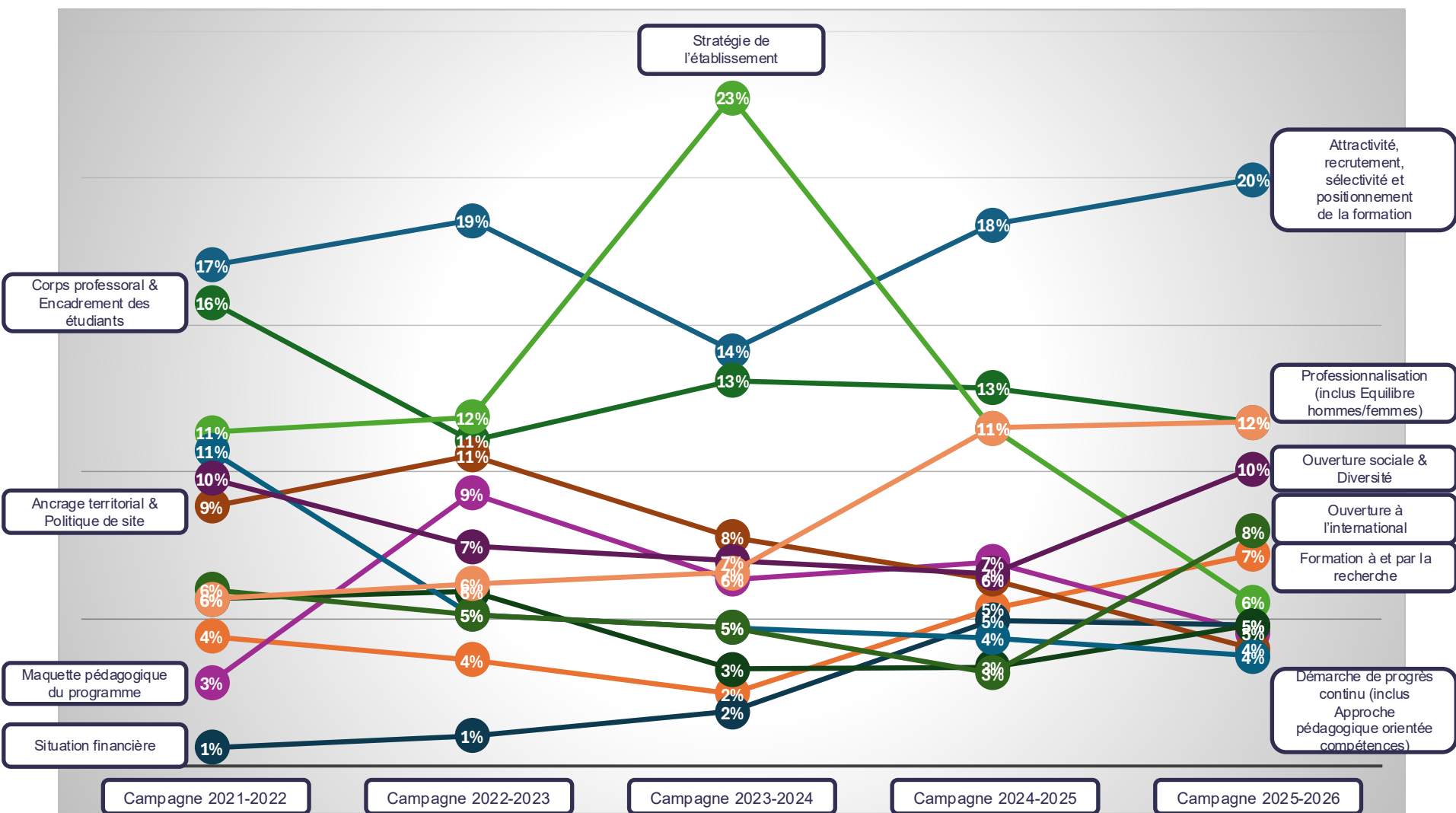


Forte évolution à la baisse





EVOLUTION DES RECOMMANDATIONS MIS EN AVANT PAR LA CEFDG SUR LES 5 DERNIÈRES CAMPAGNES



COMPARAISON DES PRINCIPAUX POINTS FORTS, POINTS DE VIGILANCE, ET RECOMMANDATIONS SELON LES FORMATIONS EN 2025-2026

Clef de lecture : exemple : Pour les formations ayant obtenu/renouvelé un visa (sans grade) en 2025-2026, 10% de leurs points forts, 20% de leurs points de vigilance, et 15% de leurs recommandations relèvent de la catégorie « Attractivité, recrutement, sélectivité et positionnement de la formation ».

Catégories thématiques	Visa			Grade Licence			Grade Master		
Attractivité, recrutement, sélectivité et positionnement de la formation	10%	20%	15%	16%	29%	27%	14%	27%	22%
Formation à et par la recherche									
Corps professoral & Encadrement des étudiants	10%	13%	15%	17%	13%		11%		
Innovation pédagogique et capacité à répondre à des enjeux contemporains									
Maquette pédagogique du programme									
Stratégie de l'établissement							10%		
Situation financière									
Ancrage territorial & Politique de site		17%					14%		
Politique multisites & Homogénéité de la qualité									
Démarche de progrès continu (inclus Approche pédagogique orientée compétences)									
Ouverture sociale & Diversité	11%	11%		10%	10%		10%		
Ouverture à l'international	16%	13%	10%	11%			11%		
Politique en faveur de la réussite des étudiants									
Professionnalisation (inclus Equilibre hommes/femmes)	10%	10%		18%	16%		12%	20%	17%



COMPARAISON DES PRINCIPAUX POINTS FORTS, POINTS DE VIGILANCE, ET RECOMMANDATIONS SELON LES GROUPES D'ÉCOLES EN 2025-2026

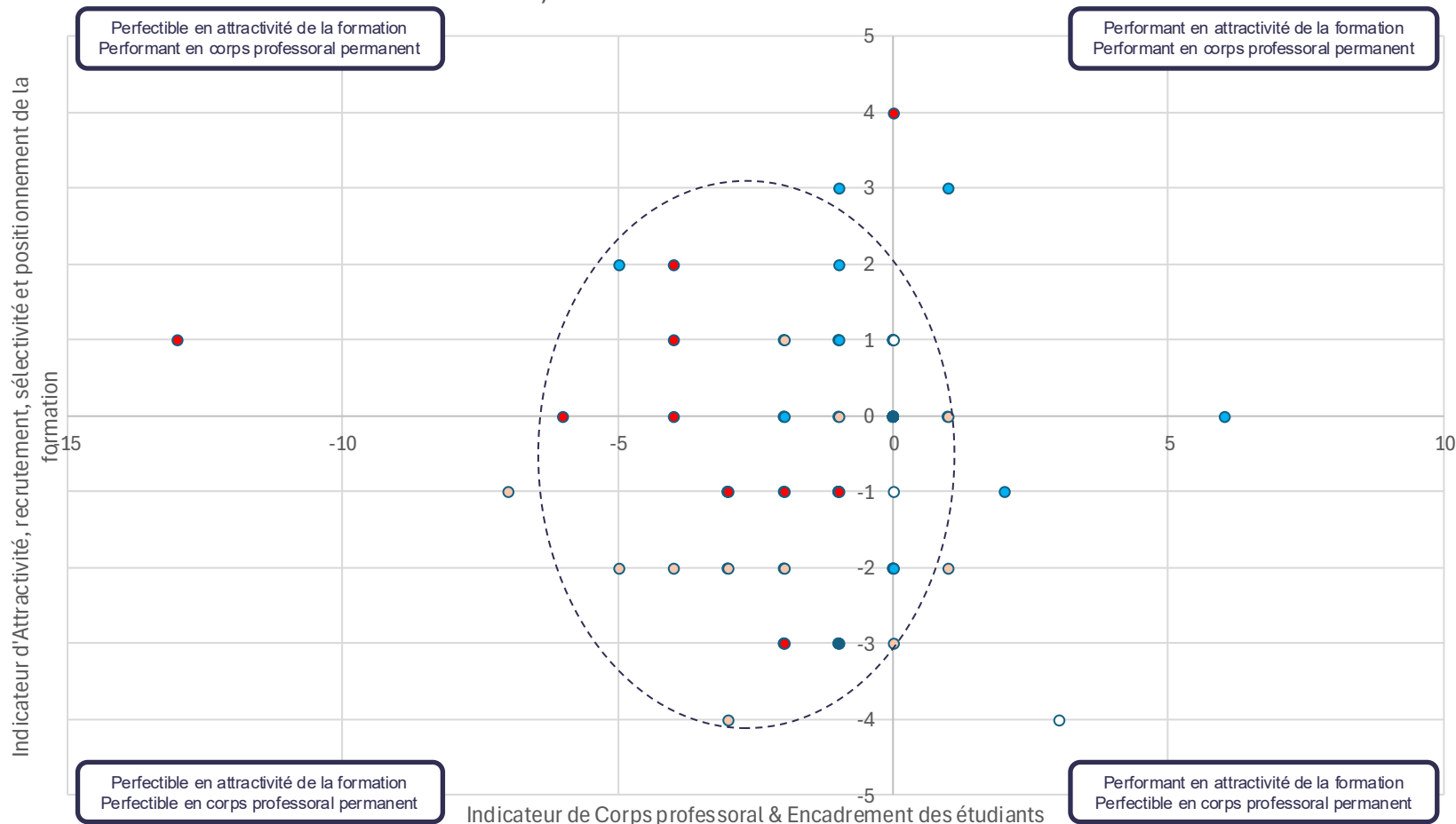
Clef de lecture : exemple : Pour les écoles du groupe « poids lourds » en 2025-2026, 18% de leurs points forts, 28% de leurs points de vigilance, et 22% de leurs recommandations relèvent de la catégorie « Attractivité, recrutement, sélectivité et positionnement de la formation ».

Catégories thématiques	Poids lourds			Poids moyens			Poids légers	
Attractivité, recrutement, sélectivité et positionnement de la formation	13%	35%	25%	14%	23%	19%	20%	19%
Formation à et par la recherche	13%							
Corps professoral & Encadrement des étudiants	11%	11%		14%			13%	17%
Innovation pédagogique et capacité à répondre à des enjeux contemporains	13%							
Maquette pédagogique du programme								
Stratégie de l'établissement							20%	
Situation financière								
Ancrage territorial & Politique de site				14%			18%	10%
Politique multisites & Homogénéité de la qualité							12%	
Démarche de progrès continu (inclus Approche pédagogique orientée compétences)								
Ouverture sociale & Diversité	10%	12%		11%	11%			
Ouverture à l'international	17%			13%	11%	11%	11%	
Politique en faveur de la réussite des étudiants								
Professionnalisation (inclus Equilibre hommes/femmes)	20%	21%		11%	14%	10%	17%	



INDICATEURS D'ATTRACTIVITÉ DES FORMATIONS ET DE CORPS PROFESSORAL PERMANENT

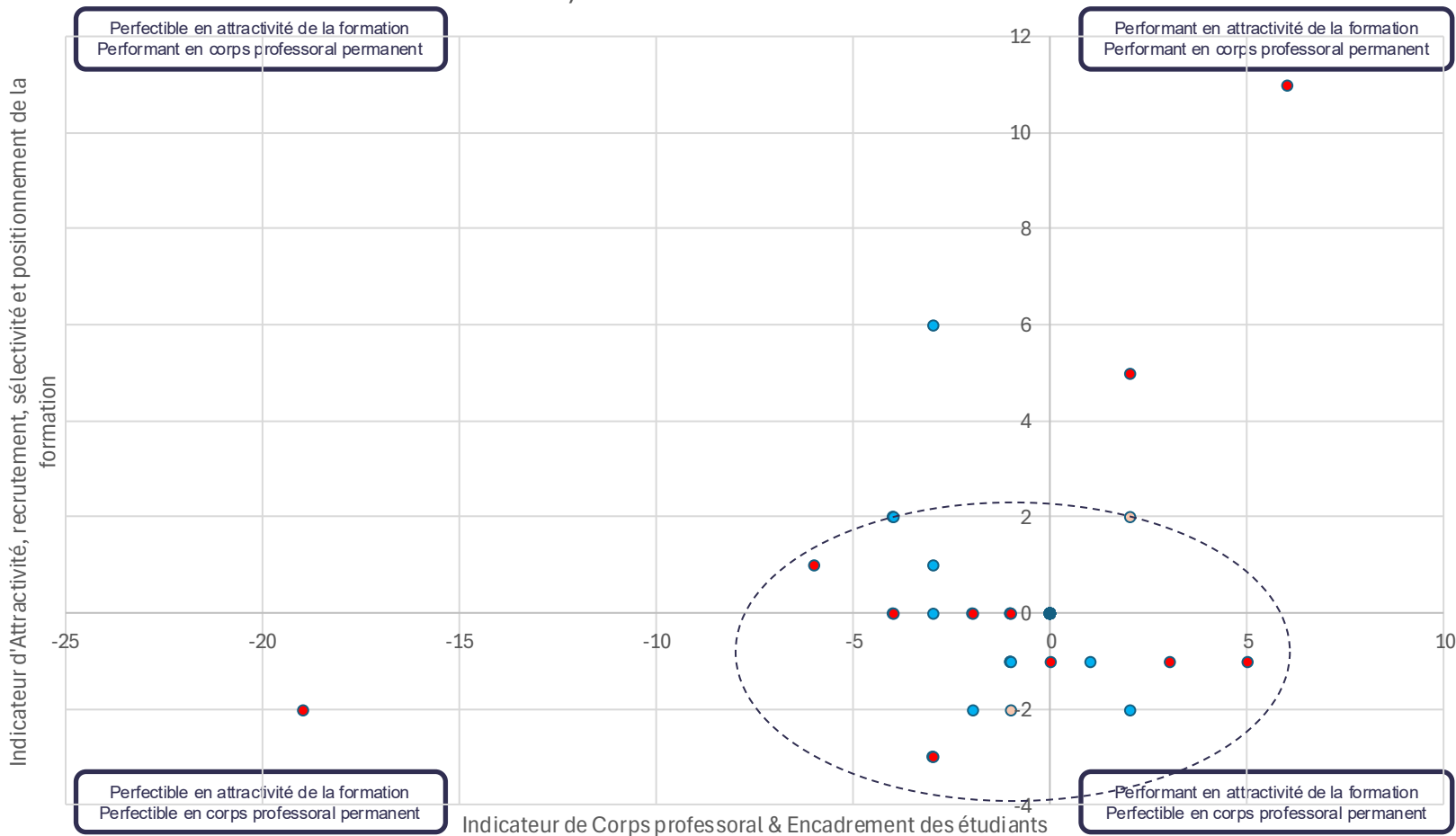
Indicateurs d'Attractivité des formations et de Corps professoral permanent (2020-2021 à 2025-2026) du Bachelor toutes écoles confondues



Très peu d'écoles proposent un Bachelor avec un indicateur d'attractivité positif. A noter d'ailleurs qu'aucune école issue des « Poids lourds » ne propose un Bachelor avec un indicateur d'attractivité positif. Aucune véritable polarisation entre écoles ne semble se dégager sur les indicateurs d'attractivité et de corps professoral pour le Bachelor.

INDICATEURS D'ATTRACTIVITÉ DES FORMATIONS ET DE CORPS PROFESSORAL PERMANENT

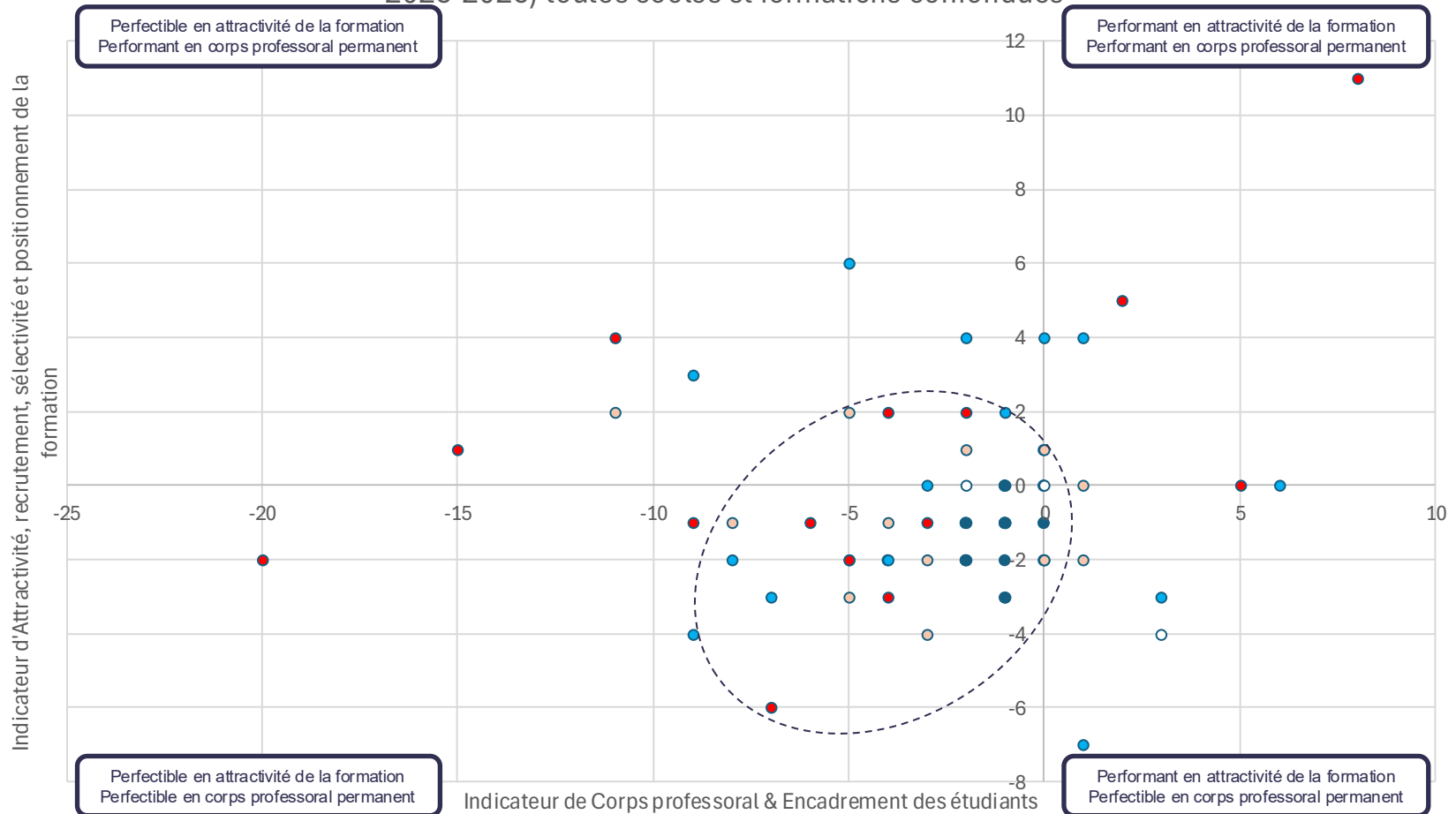
Indicateurs d'Attractivité des formations et de Corps professoral permanent (2021-2022 à 2025-2026) du MSc toutes écoles confondues



Très peu d'écoles issues des « Poids légers » proposent un MSc. La majorité des écoles, tous groupes confondus, affichent un indicateur de Corps professoral permanent inférieur ou égal à 0. Cela conforte l'hypothèse d'une dégradation de l'offre pédagogique.

INDICATEURS D'ATTRACTIVITÉ DES FORMATIONS ET DE CORPS PROFESSORAL PERMANENT

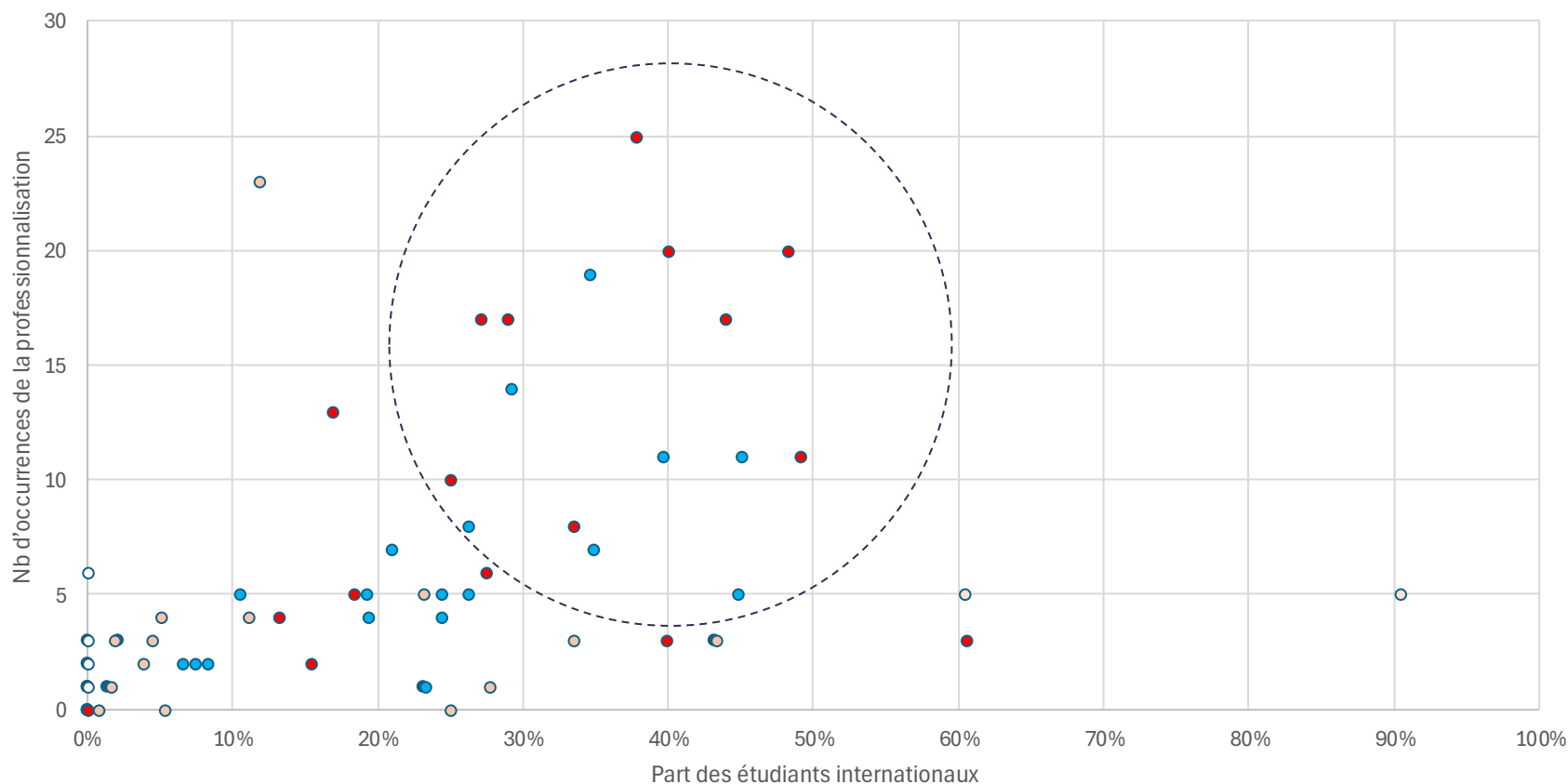
Indicateurs d'Attractivité des formations et de Corps professoral permanent (2020-2021 à 2025-2026) toutes écoles et formations confondues



La majorité des écoles se trouve sur la partie gauche du graphique, dont une bonne partie, issues de tous les groupes, est perfectible à la fois sur l'attractivité de la formation et le corps professoral permanent. Peu d'écoles, exclusivement issues des « Poids lourds » et « Poids moyens », sont performantes à la fois sur l'attractivité de la formation et le corps professoral permanent. A noter que les écoles dont les indicateurs sont les plus équilibrés (= proches de l'origine) sont celles issues des « Poids légers » et « Non classées ».

PROFESSIONNALISATION VS INTERNATIONALISATION DES ÉTUDIANTS

Prévalence de la professionnalisation comme point de vigilance et recommandation (2020-2021 à 2025-2026) en fonction de la part d'étudiants internationaux (2025) toutes écoles et formations confondues



Plus la part d'étudiants internationaux dans l'ensemble des étudiants de l'école semble être forte, plus le nombre d'occurrences de la professionnalisation en points de vigilance et en recommandations semble être élevé. Les écoles « Poids lourds » et « Poids moyens » semblent surreprésentées.